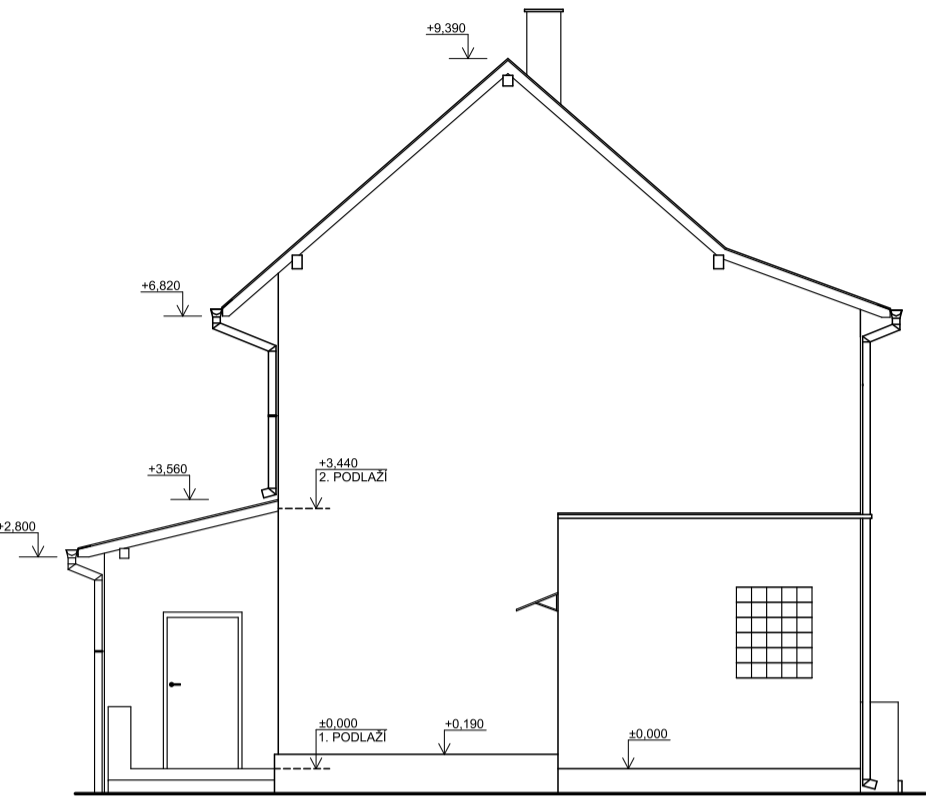
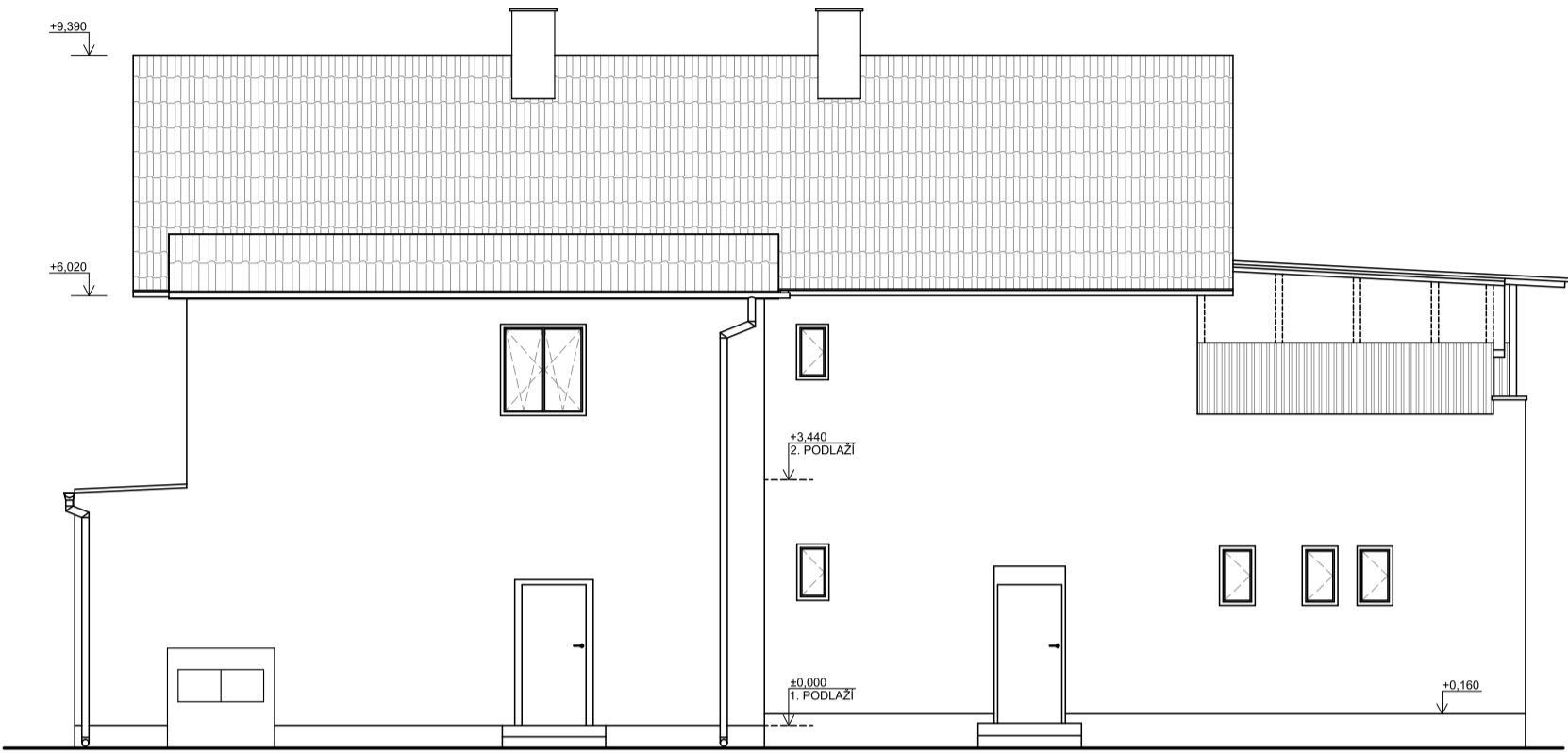


POHLEDY - STÁVAJÍCÍ STAV

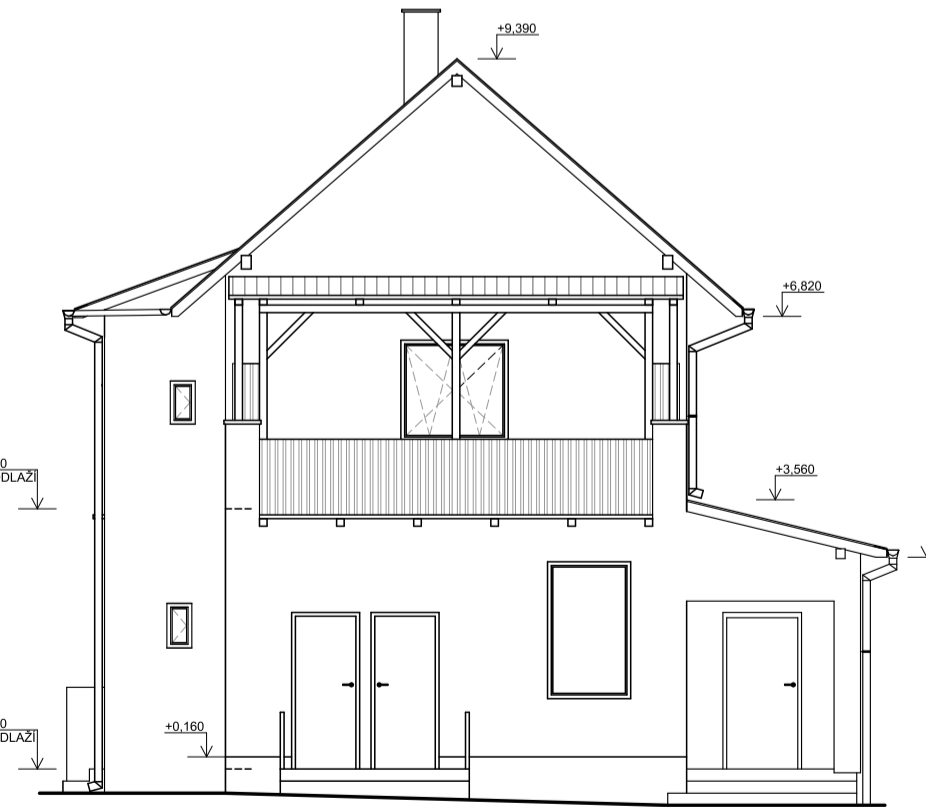
JIHOZÁPADNÍ POHLED



JIHOVÝCHODNÍ POHLED



SEVEROVÝCHODNÍ POHLED



SEVEROZÁPADNÍ POHLED



Stávající et. pilíře
- fasáda za nimi již zateplená EPS tl. 100 mm
- v místě osazení pilířů bude okapový chodník
a zateplení základů přerušeno

GEODETICKÝ BOD
NA FASÁDĚ

Výškový systém Bpv		Souřadnicový systém S-JTSK		±0,000 = 504,981 m. n. m	
					ČÍSLO SOUPRAVY:
REVIZE	Č.	DATUM	ZMĚNA		

Dokumentace pro společné povolení stavby					
Autorizovaná osoba:		Vypracoval:		PROJEKTANT ČÁSTI PD F-PROJEKT-DOPRAVNÍ STAVBY s.r.o. Janáčkova 4642/5d 79601 Prostějov	
Ing.Barbara Zapletalová		1201337, IP00			
		Monika Zedníčková			
Místo stavby:	Lípa [569038], k.ú. Lípa u Havlíčkova Brodu [683906], par.č. 64				
Kraj:	Vysočina				
Investor:	Správa železnic, s.o., Dlážděná 1003/7, 110 00 Praha 1 - Nové Město				
Název stavby:				Formát:	2 x A3
Lípa u H. Brodu PO, ST - oprava				Datum:	05/2021
				Stupeň:	DUR + DSP
Část: SO 01 - VÝPRAVNÍ BUDOVA				Číslo zakázky:	221011
Obsah:				Měřítko:	1:100
POHLEDY - STÁVAJÍCÍ STAV				Část dokumentace	Příloha
				SO 01	16.